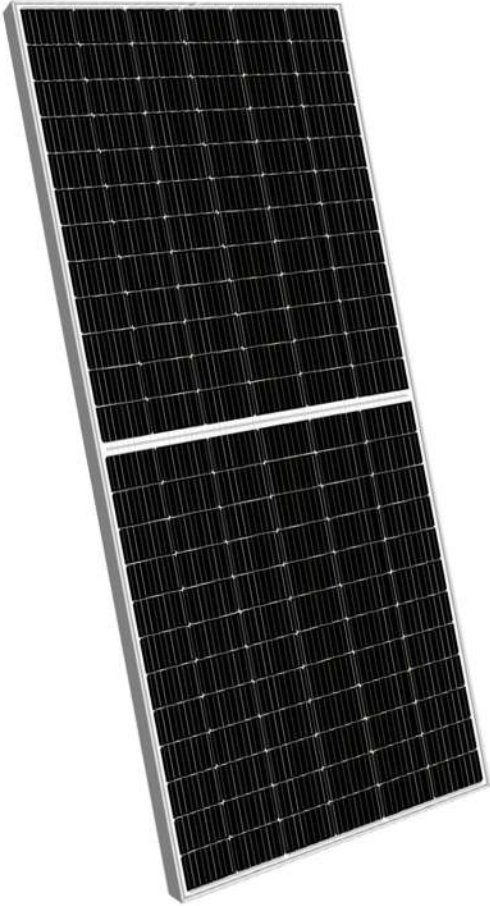
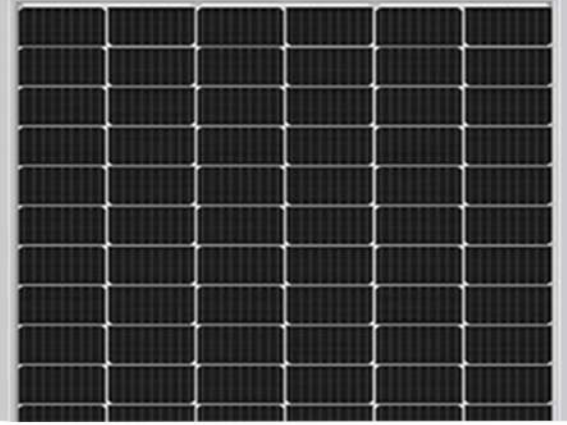


# SWXXM6 435-455 Watt

MONO FACIAL MODÜLÜ

Pozitif güç toleransı 0~+5

IEC 61730 Ürün sertifikalı



## ANAHTAR ÖZELLİKLER



### Multi Busbar Teknolojisi

Modül güç çıkışını ve güvenilirliğini artırmak için daha iyi ışık yakalama ve akım toplama.



### PID Direnci

Optimize edilmiş seri üretim süreci ve malzeme kontrolü yoluyla mükemmel Anti-PID performans garantisi.



### Anti-PID



### Azaltılmış Sıcak

Daha düşük sıcak nokta kaybı ve daha iyi sıcaklık katsayısı için optimize edilmiş elektrik tasarımı ve daha düşük çalışma akımı.

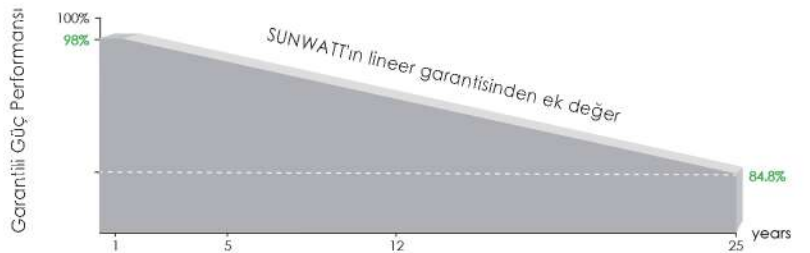


### Gelişmiş Mekanik

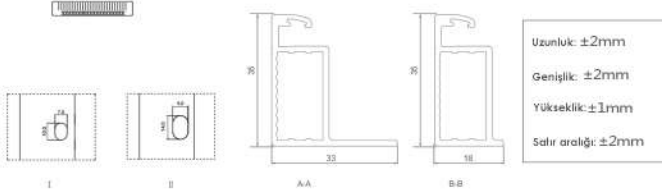
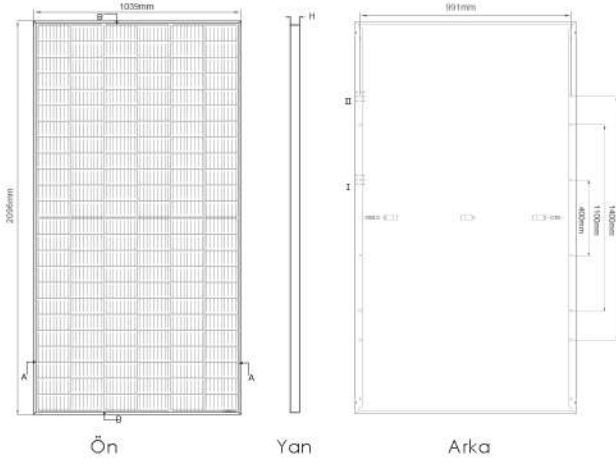
Dayanıklılık sertifikası: rüzgar yükü (2400 Pascal) ve kar yükü (5400 Pascal).

## DOĞRUSAL PERFORMANS GARANTİSİ

12 Yıl Üretim Garantisi • 25 Yıllık Doğrusal Güç Garantisi



## MEKANİK ÇİZİMLERİ



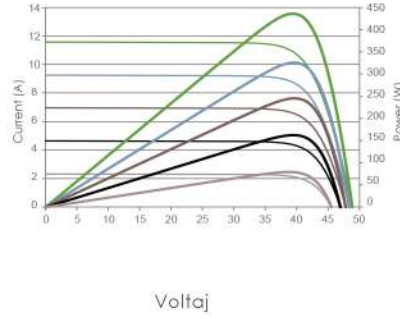
## PAKETLEME YAPILANDIRMASI

(İki palet=Bir yığın)

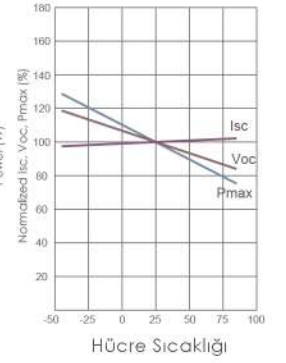
30 Adet/palet, 60 adet/yığın, 660 adet/40' HQ Konteyner

## ELEKTRİKSEL PERFORMANS VE SICAKLIK

### Akım-Gerilim ve Güç-Gerilim Eğrileri (445W)



### Isc, Voc, Pmax'ın Sıcaklık Bağımlılığı



## MEKANİK KARAKTERİSTİĞİ

Hücre tipi	Mono PERC 166x83mm
Hücre sayısı	144 (6x24)
Boyutlar	2096x1039x35mm (82.52x40.91x1.38 inch)
Ağırlık	23 kg
Ön cam	3,2mm, AR kaplama temperli cam, düşük demir Yüksek İletim, Düşük Demir, Temperli Cam
Çerçeve	Eloksallı Alüminyum Alaşım
Bağlantı kutusu	IP68 Dereceli
Çıkış Kabloları	1x4.0mm <sup>2</sup> , Uzunluk 900/1200mm veya Özelleştirilmiş Uzunluk

## ÖZELLİKLER

Modül Tipi	SW435M6		SW440M6		SW445M6		SW450M6		SW455M6	
	STC	NOCT	STC	NOCT	STC	NOCT	STC	NOCT	STC	NOCT
Maksimum Güç (Pmax)	435Wp	324Wp	440Wp	327Wp	445Wp	331Wp	450Wp	335Wp	455Wp	339Wp
Maksimum Güç Voltajı (Vmp)	40.77V	37.76V	40.97V	37.89V	41.17V	38.10V	41.37V	38.31V	41.56V	38.47V
Maksimum Güç Akımı (Imp)	10.67A	8.57A	10.74A	8.64A	10.81A	8.69A	10.88A	8.74A	10.95A	8.80A
Açık Devre Voltajı (Voc)	48.67V	45.84V	48.87V	46.03V	49.07V	46.22V	49.27V	46.41V	49.46V	46.59V
Kısa Devre Akımı (Isc)	11.32A	9.14A	11.39A	9.20A	11.46A	9.26A	11.53A	9.31A	11.60A	9.37A
Modül Verimliliği STC (%)	19.97%		20.20%		20.43%		20.66%		20.89%	
Çalışma Sıcaklığı(°C)	-40°C~+85°C									
Maksimum Sistem Voltajı	1000/1500VDC (IEC)									
Maksimum Seri Sigorta Derecesi	20A									
Güç Toleransı	0~+5									
Pmax'ın Sıcaklık Katsayıları	-0.35%/°C									
Voc Sıcaklık Katsayıları	-0.29%/°C									
Isc'nin Sıcaklık Katsayıları	0.048%/°C									
Nominal Çalışma Hücre Sıcaklığı (NOCT)	45±2°C									

STC: Parlaklık 1000W/m<sup>2</sup>

Hücre Sıcaklığı 25°C

AM=1.5

NOCT: Parlaklık 800W/m<sup>2</sup>

Ortam Sıcaklığı 20°C

AM=1.5

Rüzgar Hızı 1m/s

\* Güç ölçüm toleransı: ±5